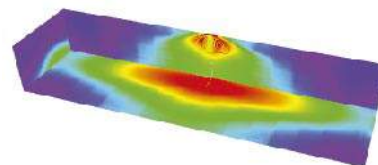


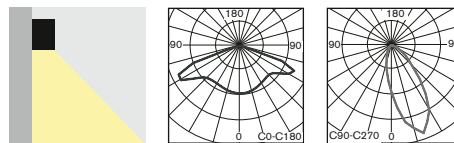
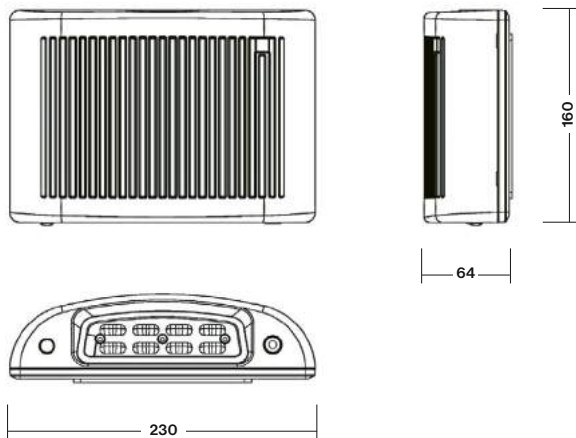
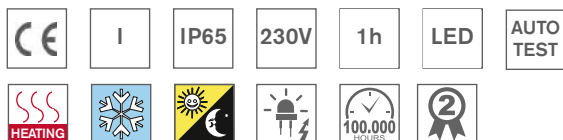


OUTDOOR EMERGENCY LIGHTING EXITLUX3



BLACK Colour Version

BROWN (dark-bronze) Colour Version



- Wall mounted powerful LED fixture designed for either corridor applications or **EXIT/ ENTRANCE areas illumination or outdoor walls**
- Equipped with **BATTERY HEATING UNIT** = suitable especially for **OUTDOOR** applications but it is possible to be installed also for interior area
- Quick connection and easy installation
- Non-maintained/maintained (NM/M) lighting with **AUTOTEST (-AT)**
- Conforming to the requirement of EN60598-2-22, EN1838, EN62034
- Design: Die casting with UV resistant powder paint in black, gray or dark bronze
- **NOVÁ generácia** nástenného výkonného LED núdzového svietidla určeného pre osvetlenie koridorov, priestoru pred vchodom/východom alebo po vonkajšom obvode budovy
- vďaka **aktívnemu riadenému vyhrievaniu batérie** pri nízkych teplotách určené hlavne pre exteriér, ale s výhodou možno použiť i v interiéri
- pre trvalé/netrvalé (NM/M) núdzové osvetlenie s funkciou **AUTOTEST (-AT)**
- spĺňa požiadavky európskej normy EN 60598-2-22, EN1838, EN62034
- konštrukcia: teleso z hliníka s UV práškovou farbou v odtieni čierna, sivá alebo tmavý bronz (hnedá)

STANDARD FEATURES

STANDARDNÁ VÝBAVA

- **MidPower LEDs 150lm/W with the lifetime Min 100.000h (5000K)**
- **Heating UNIT** to protect the battery in case of low temperature below 0°C
- **Ambient light sensor** for automatic ON/OFF function for energy saving night lighting mode
- **PIR sensor**
- LEDs indicating both presence of power supply and signaling failures
- **TEST button**
- **výkonné LED 150lm/W so životnosťou min 100000hod (5000K)**
- **vybavené vyhrievacím modulom pre ochranu akumulátora pri nízkych teplotách pod 0°C**
- **vybavené senzorom okolitej hladiny osvetlenia pre automatické zapínanie/ vypínanie svietidla (nočný režim / denný režim), ktorý ale neovplyvňuje automatické zapnutie svietidla v prípade výpadku elektrickej energie**
- **pohybový PIR senzor**
- **signalizácia LED a TEST tlačítko**





Standard (default) setup of lighting fixture ON/OFF by **AMBIENT LIGHT SENSORT (ALS)**. If ambient lighting level drops down below 10lux, lighting fixture turn ON automatically. If the lighting level increases above 30lux, lighting fixture turns OFF.

Štandardné nastavenie zapínania / vypínania svietidla je nastavené cez automatický **SENZOR OKOLITÉHO OSVETLENIA (ALS)**. Ak hladina okolitého osvetlenia klesne pod 10lx, tak sa svietidlo rozsvieti, ak hladina okolitého osvetlenia vzrastie nad 30lx, tak sa svietidlo vypne.



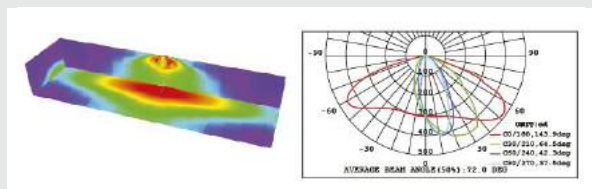
If ambient lighting level drops down below 10lux and in addition **PIR SENSOR** detects the movement, lighting fixture turns ON and stay ON for 1min. If PIR does not detect any further movement, lighting fixture turns OFF.

Ak je hladina okolitého osvetlenia viac ako 10lx a **PIR senzor** zaznamená pohyb, svietidlo sa rozsvieti na 1min. Ak nie je zaznamenaný ďalší pohyb, tak sa svietidlo po 1min vypne.



SPECIAL DESIGN OF LENSES ensures perfect **SLIM SHAPED** lighting distribution for both corridor application or along the wall for example in front of an Entrance/Exit Outdoor application.

Špeciálne navrhnutá optika svietidla zaručuje optimálnu distribúciu svetla pre koridorové aplikácie alebo pozdĺž steny napr.nad vchodovými dverami pri exteriérovej aplikácii.





OUTDOOR EMERGENCY LIGHTING
EXITLUX3

Outdoor stairs emergency lighting application

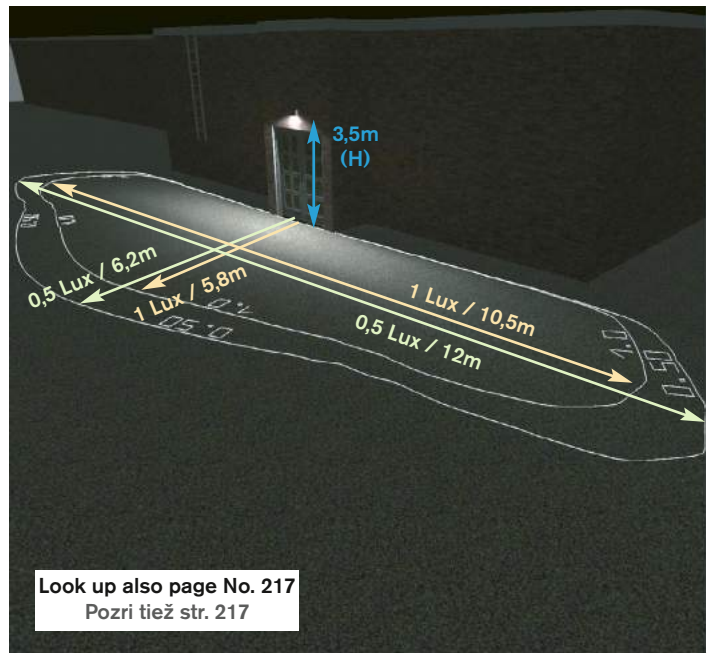
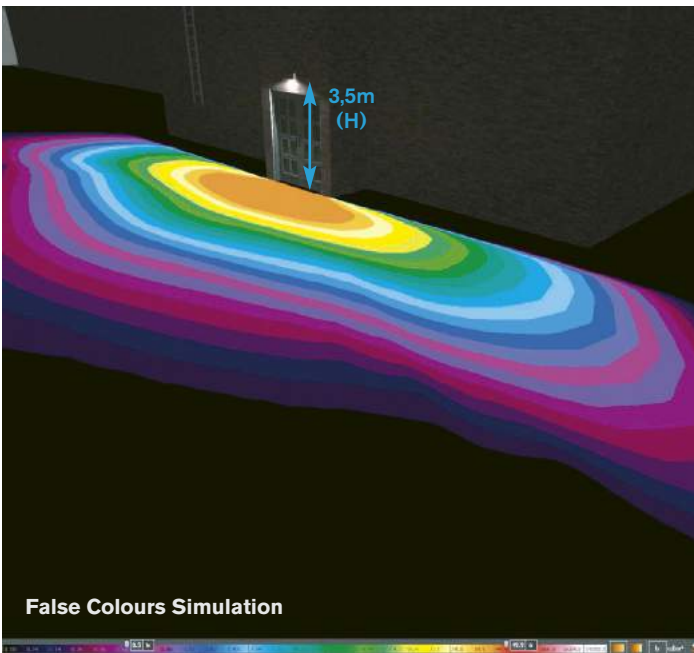




AUTOTEST -AT NM/M

Type	Version	Colour / Farba	Light Source	Light Flux / Emergency mode	Battery	Order Code	Weight
MULTIEXIT3-AT.1h PIR+ALS+Heating	NM/M	Grey/ šedá	LED 5000K	1600 lm / 600 lm	1600 lm / 600 lm	153-B-400-01-00-01	1,5 kg
MULTIEXIT3-AT.1h PIR+ALS+Heating	NM/M	Black/ čierna	LED 5000K	1600 lm / 600 lm	1600 lm / 600 lm	153-B-400-01-00-02	1,5 kg
MULTIEXIT3-AT.1h PIR+ALS+Heating	NM/M	Bronze/ hnedá	LED 5000K	1600 lm / 600 lm	1600 lm / 600 lm	153-B-400-01-00-03	1,5 kg

PIR = Movement Detector / detektor pohybu
 ALS = Ambient Light Sensor / senzor okolitého osvetlenia
 Heating = Battery Heating Pad / vyhrievanie akumulátora



MULTIEXIT3				
H (m)	XX 0,5lx (m)	YY 0,5lx (m)	X 1,0lx (m)	Y 1,0lx (m)
2,50	5,3	9,0	4,7	8,3
2,75	5,6	10,0	5,1	9,0
3,00	5,9	10,7	5,3	9,7
3,50	6,2	12,0	5,8	10,5